

رؤية
2030
VISION OF EGYPT



ومده: ضمان الجودة



الخطة السنوية وحدة ضمان الجودة

عن العام الجامعي ٢٠٢٢ - ٢٠٢٣



SCAN ME

<https://tqac2.tanta.edu.eg/units/agr>

tqac@agr.tanta.edu.eg

002040/3455584

Fax:002040/3455570

فريق اعداد الخطة السنوية لوحة الجودة



الوظيفية

الاسم



عميد الكلية

أ.د/ محمد السيد محمد أحمد

وكيل الكلية لشئون التعليم والطلاب

أ.د/ شريف عبد الونيس جبر

وكيل الكلية لشئون الدراسات العليا والبحوث

أ.د/ أسعد عبد القادر درباله

وكيل الكلية لشئون خدمة المجتمع وتنمية البيئة

أ.د/ عادل هلال المتولى

مدير وحدة الجودة

أ.د/ أسامة عبد الحميد عبد الرازق

أمين الكلية

أ/ سعيد معتمد

منسقي معايير الجودة

منسق معيار التخطيط الاستراتيجي

د/ ياسر نحيلة

منسق معيار القيادة والحوكمة

د/ صفاء عطية

منسق معيار إدارة الجودة والتطوير

د/ صبري عبد العال

منسق معيار أعضاء هيئة التدريس والهيئة المعاونة

د/ مى عامر

منسق معيار الجهاز الإداري

د/ اسلام طيبيه

منسق معيار الموارد المالية والمادية

د/ رانيا احمد محمد

منسق معيار المعايير الأكاديمية والبرامج التعليمية

د/ سمر عبد العزيز

منسق معيار التدريس والتعلم

د/ محمد رضا

منسق معيار الطلاب والخريجون

د/ رحاب إسماعيل

منسق معيار البحث العلمي والأنشطة العلمية

د/ اميرة رزق عبد العال

منسق معيار الدراسات العليا

د/ طلعت الرئيس

منسق معيار المشاركة المجتمعية وتنمية البيئة

د/ حازم ربيع



الرؤية والرسالة

رؤية الوحدة :

الوصول بالكلية للاعتماد من الهيئة القومية لضمان جودة التعليم والاعتماد من خلال تحقيق المعايير الاكاديمية القومية والعالمية فى البرامج التعليمية القائمة والمحافظة على ذلك.

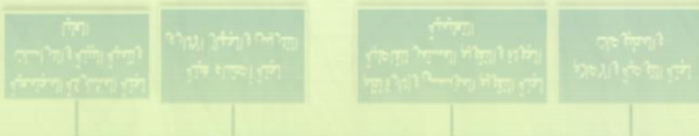
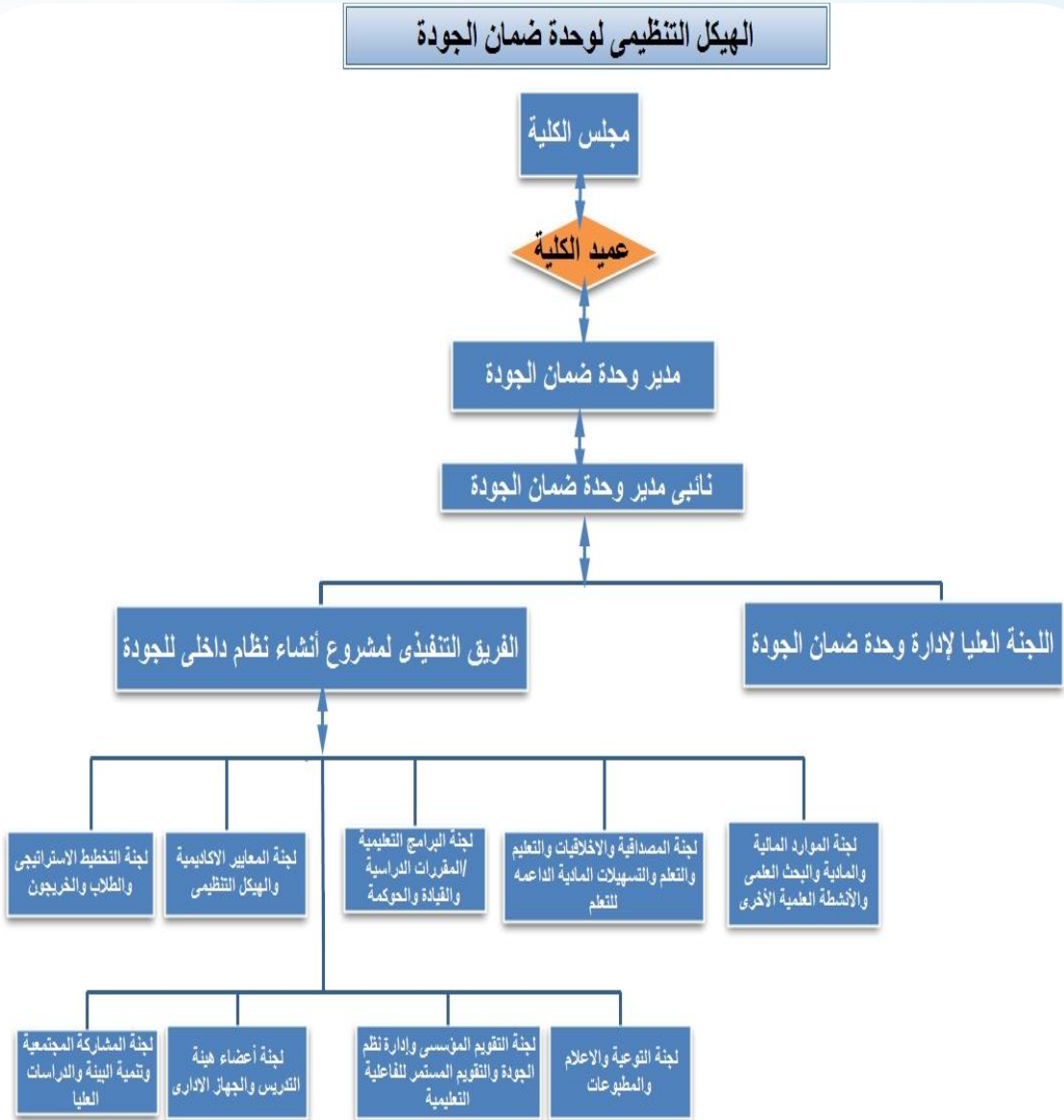
رسالة الوحدة :

نشر ثقافة الجودة وتحقيقها بين موظفى الكلية (أعضاء هيئة التدريس - الهيئة المعاونة - الإداريين والطلاب) والعمل على الارتقاء المستمر بمستوى خريج الكلية من خلال برامج متطورة مؤهلة للمنافسة المحلية والعالمية لإكتساب ثقة المجتمع فيهم والمساهمة فى حل مشاكل البيئة المحيطة من خلال المشاركة المجتمعية الفعالة والمستمرة ومتابعة تنفيذ الخطة الاستراتيجية للكلية لإستيفاء متطلبات الهيئة القومية لضمان جودة التعليم والاعتماد لتحقيق الاعتماد والمحافظة عليه.

أهداف الوحدة

١. نشر ثقافة الجودة وتحقيقها بين العاملين والطلاب من خلال الندوات والدورات التدريبية وحلقات النقاش.
٢. العمل المستمر على تطوير برامج الكلية لاستيفاء متطلبات المعايير القومية والعالمية لتقديم خريج قادر على المنافسة المحلية والعالمية.
٣. التقييم المستمر للبرامج العلمية ومقراراتها في الكلية لتحقيق الخطة الاستراتيجية للكلية.
٤. وجود قاعدة بيانات خاصة بالكلية تشتمل على الانشطة المختلفة للعاملين بالكلية من أعضاء هيئة التدريس والإداريين والهيئة المعاونه و طلاب مرحلى البكالوريوس والدراسات العليا، توصيف البرامج والمقررات.
٥. وجود وسيلة اتصال بين ادارة الكلية وخريجي الكلية ومختلف المستفيدين من المجتمع الخارجى.
٦. التطوير المستمر لآداء الوحدة من خلال تبادل الخبرات والأفكار بين مجلس إدارة الوحدة والهيئات المختلفة المحلية والعالمية العاملة فى مجال ضمان الجودة والاعتماد.
٧. تعظيم المشاركة المجتمعية للكلية فى حل مشاكل البيئة المحيطة و المجتمع المصرى.

الهيكل التنظيمي لوحدة ضمان الجودة



الهدف من الخطة

١. تحقيق رؤية ورسالة وأهداف الكلية.
٢. نشر ثقافة الجودة بالكلية وخارجها.
٣. متابعه تحديث معايير الاعتماد بالوحدة وبجميع أقسام الكلية.
٤. متابعه تطوير أنظمه الامتحانات والكنتروليات.
٥. متابعه قياس الرأي للقيادات وأعضاء هيئة التدريس والهيئة المعاونة والجهاز الادارى والطلاب والخريجين والأطراف المجتمعية.
٦. بناء كوادر أكاديمية فعالة في مجال تقويم الأداء وضمان الجودة.
٧. تأهيل كلية الزراعة للتقدم للاعتماد من قبل الهيئة القومية لضمان جودة التعليم و الاعتماد.

آلية العمل داخل وحدة ضمان الجودة

١. وضع خطة عمل سنوية لأنشطة الوحدة.
٢. تحديد مسئول متابعة لكل نشاط.
٣. زيارات متابعة داخلية للأقسام لمتابعه الأنشطة.
٤. زيارات دعم فني وزيارات محاكاة من مركز ضمان الجودة بالجامعة.
٥. تقارير عن الزيارات وخطط تحسين بناءً على التغذية الراجعة للوحدة.
٦. توثيق أنشطة الوحدة وقراراتها بمجلس إدارة الجودة ومجالس الكلية.

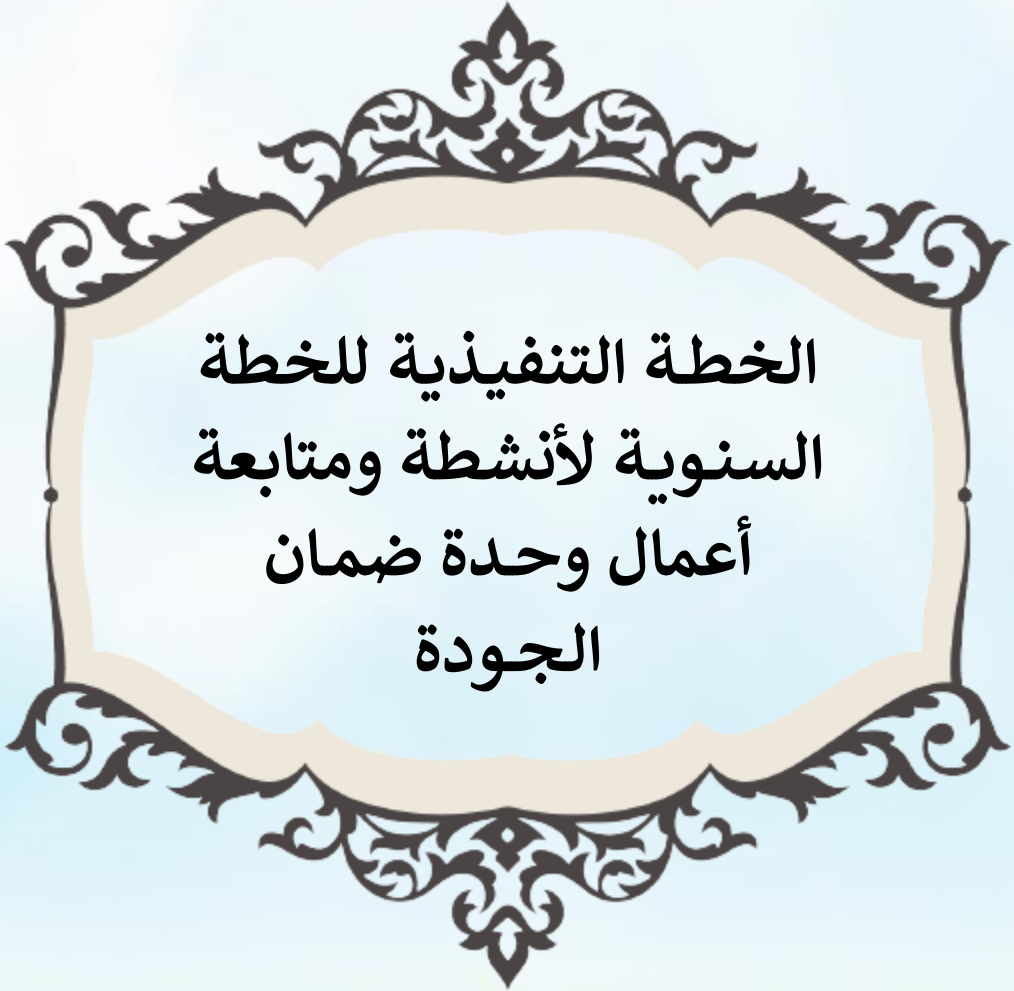
المشاركون في إعداد و تفعيل الخطة و تنفيذها

١. إدارة الكلية.
٢. الأقسام العلمية.
٣. أعضاء وحدة ضمان الجودة.
٤. أعضاء هيئة التدريس والهيئة المعاونة بالكلية.
٥. الطلاب.
٦. الجهاز الإداري.
٧. مركز ضمان الجودة بالجامعة.

محاو العمل فى الخطة

- متابعة تنفيذ الخطة الاستراتيجية بالكلية.
- تقارير ربع سنوية لمتابعة الخطة الاستراتيجية.
- متابعة اداء القيادات بالكلية.
- تدريب القيادات واعضاء هيئة التدريس والهيئة المعاونة لرفع كفاءه الاداء.
- التقارير السنوية للكلية آخر ٣ سنوات.
- نشر ثقافه الجودة والمتابعة المستمرة لالتزام الاقسام بمعايير الجودة.
- قياس ومتابعه أداء أعضاء هيئة التدريس والهيئة المعاونة
- متابعة البرامج التعليمية وتطويرها بالكلية من خلال:-
- ١. تطوير لائحة البكالوريوس /وبرنامج الدراسات العليا بناء علي دراسة احتياجات سوق العمل.
- ٢. متابعة وتقديم الدعم لتوصيف برنامج البكالوريوس /وبرنامج الدراسات العليا واعتماده.
- ٣. متابعة وتقديم الدعم لتوصيف المقررات الدراسية الخاصة ببرنامج البكالوريوس وبرنامج الدراسات العليا واعتمادهما من المجالس ذات الصلة
- ١. متابعة تقارير المقررات ببرنامج بكالوريوس وبرنامج الدراسات العليا وعرضها ومناقشتها واعتمادهما بالمجالس ذات الصلة.
- ٢. متابعة المراجعة وتقويم برنامج البكالوريوس/وبرنامج الدراسات العليا ومقرراته.
- ٣. المتابعة للالتزام بتطبيق الاستراتيجية ولمراجعة الدورية السنوية لتحديث استراتيجيات التدريس والتعلم واتخاذ الاجراءات التصحيحية السنوية.
- ٤. تدريب اعضاء هيئة التدريس والهيئة المعاونة علي تطبيق استراتيجيات التدريس والتعلم.
- ٥. تقييم وتطوير منظومة الارشاد الاكاديمي.
- ٦. تفعيل آلية شكاوي الطلاب ورقيا والكترونيا.
- ٧. تطوير نظام لدعم الطلاب المتعثرين بالكلية

- تنفيذ خطة الكلية لخدمة المجتمع وتنمية البيئة.
- متابعة التقارير السنوية لخطة خدمة المجتمع.
- عمل خطة كاملة لاعداد الكلية للاعتماد من قبل الهيئة القومية لضمان جودة التعليم والاعتماد.
- الزيارة الاستطلاعية للوقوف علي استعداد الكلية للاعتماد والاستفادة من هذه التقارير.
- اعداد الدراسة الذاتية للكلية.
- عمل المراجعة الداخلية للبرامج المختلفة متبعة الخطة البحثية وأنشطة الأقسام المختلفة والتقويم المستمر لأداء الكلية التي إعتمدتها الكلية للتحسين المستمر.
- تقديم الدعم الفني للأقسام المختلفة بالكلية.



الخطة التنفيذية للخطة
السنوية لأنشطة ومتابعة
أعمال وحدة ضمان
الجودة

١- تعزيز الهيكل الأكاديمي والإداري للكلية لتحقيق خطتها الاستراتيجية

التمويل المطلوب	فترة التنفيذ		مسؤول التنفيذ	مؤشرات النجاح	الأنشطة	المخرجات/ العوائد	الأهداف
	النهاية	البداية					
500	١٢	١	إدارة الكلية ومنسق معيار التخطيط الاستراتيجي	وجود تقارير متابعة الخطه التنفيذية معتمدة - بيان بورش العمل وكشوف بالحصور	١- استكمال متابعه تنفيذ أنشطة الخطه التنفيذية للكلية بمشاركة جميع الاطراف المختلفه	أ- خطط تنفيذية مفعلة لجميع قطاعات الكلية	١- تعزيز الهيكل الأكاديمي والإداري للكلية لتحقيق خطتها الاستراتيجية
500	١٢	١	إدارة الكلية ومنسق معيار التخطيط الاستراتيجي	نشر الرؤية والرسالة والأهداف بطرق مختلفه	٢- استسار اعلان ونشر الرؤية والرسالة		
500	١٢	١	إدارة الكلية ومنسق معيار التخطيط الاستراتيجي، معيار التعليم والتعلم	برامج جديدة معتمدة	٣- دعم الوضع التنافسي للكلية ببرامج تعليمية متميزة تلائم متطلبات سوق العمل		
500	٩	٥	إدارة الكلية	ورش عمل تطبيق تعليمات العمل تطبيق إجراءات العودة	١- تطبيق نظام الايزو ٩٠٠١ و ٢١٠٠١		
500	١٢	١	إدارة الكلية ومنسق معيار القيادة والحوكمة	تقرير من اجعه معتمدة تقرير من اجعه الادارة بيان الإجراءات التصحيحية وما تم بها	٢- تفعيل نظام المراجعة الداخلية على الجهاز الاداري من فريق مر اجعي الايزو	ب- نظام مفعول لضمان القيادة والحوكمة	
500	٩	١	إدارة الكلية ومنسق معيار القيادة والحوكمة	حصول الكلية على اعتماد الايزو	٣- التقدم للحصول على اعتماد الايزو ٩٠٠١ و ٢١٠٠١		

٢- رفع قدرات وتنمية مهارة الموارد البشرية لتحقيق التميز في الأداء والرضا الوظيفي

التمويل المطلوب	فترة التنفيذ		ممثل التنفيذ	مخرجات النجاح	الأنشطة	المخرجات/ العوائد	الأهداف
	التهيئة	التبني					
500	١٢	١	إدارة الكلية ومبنى معمل الجهاز الإداري	محلات الورقات التدريبية كشوف باسماء المحصور تقييم فاعلية الورقات التدريبية	١- متابعة تنفيذ الخطة التدريبية للقيادات الإدارية والمعلمين بالكلية لتنمية المهارات الإدارية ٢- ندوات لمناقشة نتائج الرضا الوظيفي والتخاذ الإجراءات اللازمة لتحسين الرضا الوظيفي	أجهزة إداري مدرب ومطور	٢- رفع قدرات وتنمية مهارة الموارد البشرية لتحقيق التميز في الأداء والرضا الوظيفي
500	١٢	١	إدارة الكلية ومبنى معمل الجهاز الإداري	بيان بالنوآت والإجراءات التصحيحية	٢- ندوات لمناقشة نتائج الرضا الوظيفي والتخاذ الإجراءات اللازمة لتحسين الرضا الوظيفي		
10000	٦	١	إدارة الكلية ومبنى معمل الجهاز الإداري	طابعة حديثة	٣- شراء طابعة		
500	١٢	١	إدارة الكلية ومبنى معمل أعضاء هيئة التدريس	عقارب عن مدى تنفيذ الخطة ومخرجات الإناء	١- متابعة تنفيذ الخطة التدريبية لأعضاء هيئة التدريس ٢- الاستمرار في قياس مستوى الرضا الوظيفي لأعضاء هيئة التدريس والهيئة المعاوية والتخاذ الإجراءات التصحيحية لها ٣- تفعيل الرات لتقييم أداء أعضاء هيئة التدريس		
500	١٢	١	إدارة الكلية ومبنى معمل أعضاء هيئة التدريس	استبيانات مطلة وموثقة لقاءات وندوات			
500	٦	١	إدارة الكلية ومبنى معمل أعضاء هيئة التدريس	وجود آلية وبيان بالإجراءات التصحيحية			
500	١٢	١	إدارة الكلية ومبنى معمل البحث العلمي	استخدمت وجود الآلية وبيان بالمؤسسات التي استخدمت الإبحاث الخاصة بالكلية	١- أعداد البية التسويقي الأبحاث في المؤسسات الخدمية		
500	١٢	١	إدارة الكلية ومبنى معمل البحث العلمي	بيان بدور التمويل الذاتي في العملية البحثية	٢- تفعيل التمويل الذاتي لأخدمة العملية البحثية والعمل على زيادته		
500	١٢	١	إدارة الكلية ومبنى معمل البحث العلمي	إدارة الكلية ومبنى معمل البحث العلمي المشاركين بها	٣- إتسجيع أعضاء هيئة التدريس على التقيم بيان بأعداد المطرئع بالكلية واسماء المشاركين بها	ج- رفع كفاءة البحث العلمي	
500	١٢	١	إدارة الكلية ومبنى معمل البحث العلمي	قواعد بيانات محنته	٤- تحديث قواعد البيانات الإلكترونية للبحث العلمية ونشرها على الموقع الإلكتروني		

الميزانية:

يجوز حسب رغبة الكلية و موافقة العميد عدم ادراج بند للأجهزة و الاستفادة به في اي من البندين الاخرين من بنود التمويل. وعلى وحدات الجودة الاستفادة من البند المخصص لها من دخل الوحدات الخاصة و الخدمة العامة (٢-٤%) و ذلك حسب قرارات مجلس الجامعة في هذا الشأن لتتطوير ممارسات الجودة بالكلية – على جميع وحدات الجودة التفاهم مع السادة أمناء الكليات بشأن دعم الوحدة بالاوراق و الأمور المكتبية و غيرها كونها وحدة إدارية بكل كلية المبالغ بالجنية المصري ووفقا لما يقرره مجلس الجامعة في هذا الشأن .

الميزانية المطلوبة	بند التمويل
٣٠٠٠	١. توصيفات موثقة ومعتمدة للبرنامج والمقررات الدراسية لمرحلة البكالوريوس
٣٠٠٠	١. توصيفات موثقة ومعتمدة للبرنامج والمقررات الدراسية لمرحلة الدراسات العليا (ماجستير ودكتوراه)
٥٠٠٠	١. تقارير المراجعين الخارجيين والداخليين للمقررات الدراسية لمرحلتى البكالوريوس والدراسات العليا
٨٠٠٠	١. قواعد بيانات الكترونية محدثة للكلية
٣٠٠٠	١-مشاركه اعضاء التدريس والقيادات الاكاديميه والاداريه والهيئه المعاونه والاطراف المستفيدة فى اعمال الجوده ومناقشه نتائج التقييم
٤٠٠٠	٢- ورش عمل لزياده الوعى لدى الطلاب والخريجين لانشطه الجوده ومطويات وبوسترات
٣٠٠٠	٣- دورات تدريبية وورش عمل لتنمية قدرات أعضاء هيئة تدريس و الهيئة المعاونة
١٠٠٠	٤- دورات تدريبية للقيادات الاكاديمية والاداريه
٠	أثاث وتجهيزات (مستلزمات تعليمية)
١٠٠٠٠	آلات ومعدات (حاسبات – طابعات – أجهزة تخصصية)
٤٠٠٠٠	إجمالي الميزانية المطلوبة

• يتم تحديد تكلفة فريق العمل والخبراء لتنفيذ النشاط
 • (عدد الأفراد × عدد الساعات × أجر الساعة حسب الفئة = ----- جنيه) كما يلي:

٥٠ ج/ساعة	أستاذ
٣٧,٥ ساعة	أستاذ مساعد
٢٥ ساعة	مدرس
١٥ ساعة	الهيئة المعاونة
١٢,٥ ساعة	غير أكاديمي

بيان ملخص للتدفقات النقدية لتنفيذ الأنشطة

م	تاريخ وفترة الربع المالي	التمويل
Q 1	الربع الاول	١٠٠٠٠
Q 2	الربع الثاني	١٠٠٠٠
Q 3	الربع الثالث	١٠٠٠٠
Q 4	الربع الرابع	١٠٠٠٠
	الإجمالي	٤٠٠٠٠





تحليل وإدارة المخاطر للخطة التنفيذية وطرق التغلب عليها

المخاطر للخطة التنفيذية	طرق التغلب عليها
١. عدم كفاية الموارد اللازمة لتنفيذ الخطة	١-تشجيع الوحدات ذات الطابع الخاص ٢-الاستفادة من مشروعات الشركه الاوروبيه ٣-مشروعات وزاره البحث العلمى ٤-مشاركه المجتمع المدنى فى تمويل الابحاث ذات الصله
١. عدم اقبال جميع العاملين بالكلية لتنفيذ وتطوير وتحسين الخطة	١-نشر ثقافه الجوده بين العاملين بالكلية ٢-تحفيز العاملين بالكلية للاشتراك باعمال الجوده بما له من مردود
١. حدوث مستجدات تؤثر على اولويات تنفيذ الخطة	١-البدء فى التنفيذ فى اسرع وقت طبقا للاوليات ٢-اشترك القيادات الاكاديميه والاداريه لضمان استمراريه التنفيذ

Faculty of **Agriculture**

Tanta University



 <https://tqac2.tanta.edu.eg/units/agr>
 tqac@agr.tanta.edu.eg
 002040/3455584
 Fax:002040/3455570

